

21 Maggio 2016, Modena

nessun dorma

in occasione della Notté Europea dei Musei

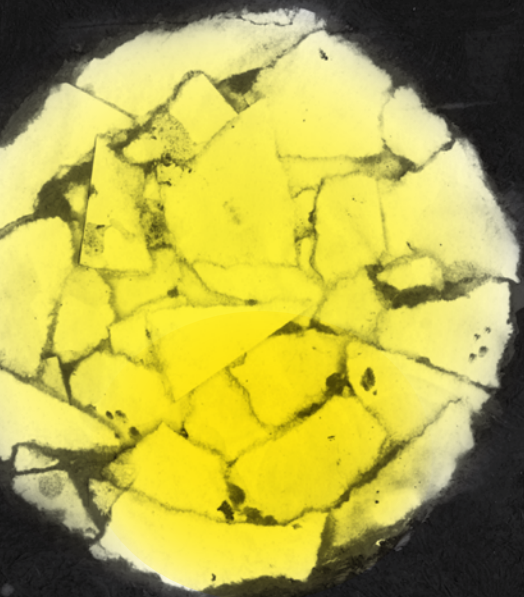


Comune
di Modena



FONDAZIONE
Cassa di Risparmio di Modena

enel



NOTTE EUROPEA DEI MUSEI

INGRESSO GRATUITO (salvo diversamente specificato)

1 PALAZZO DEI MUSEI, Largo Porta Sant'Agostino, 337 Fino alle 24.00

MUSEI CIVICI, Sala Crespellani

16.00 > 24.00

19.00 con replica 22.00 Tornare alla luce

Fra voci, suoni e immagini torna alla luce la vicenda di due protagonisti dello straordinario ritrovamento delle "mummie di Roccapelago": una giovane madre e il suo bambino, frutto di un amore inconfessabile.

Scritto da Elena Bellei (Ed. Artestampa), il testo è narrato da Olivia Corsini e Francesco Rossetti, con immagini e video di Mauro Terzi e disegni di Andrea Capucci. Parteciperà il coro di canto gregoriano Climacus - Terre d'Acqua (Bologna), diretto da Giuseppe Bergamini.

INGRESSO LIBERO FINO AD ESAURIMENTO POSTI

INFO: 059 2033101 / 2033125 - museicivici@comune.modena.it

www.museicivici.modena.it

facebook museicivici Modena

GIPSOTECA "GIUSEPPE GRAZIOSI"

20.00 > 24.00 Accordi Graziosi

Il variegato mondo espressivo di Giuseppe Graziosi, protagonista della Gipsoteca a lui dedicata, sarà al centro di un suggestivo percorso tra arte, degustazioni e musica.

20.00 Visita guidata condotta da Enrico Lenzi

Seguirà aperitivo a cura della Caffetteria Palazzo dei Musei

21.00 Concerto di chitarra di Massimo Nalbandian

A cura di Museo Civico d'Arte e Associazione Amici dei Musei e dei Monumenti modenesi in collaborazione con Accademia Musicale Estense

INGRESSO LIBERO FINO AD ESAURIMENTO POSTI

INFO: 059 2033125 - museo.arte@comune.modena.it

www.museicivici.modena.it

facebook museicivici Modena

ARCHIVIO STORICO DEL COMUNE DI MODENA

18.00 > 24.00 C'era una volta... Mostra iconografico-documentaria sulla storia dello stemma di Modena.

Il visivo ha una funzione comunicativa con i suoi segni arbitrari e immotivati. Segni civici, di famiglie, di gruppi. Il Medio Evo ne ha consolidato le leggi e le ha fatte diventare una grammatica e una sintassi. La forma dello stemma, lo scudo, è diventata il contenitore nel quale è possibile "scrivere" un'immagine che ridotta a simbolo diviene inequivocabile e comprensibile.

A cura di Franca Baldelli. Fino al 17 giugno.

18.00 Inaugurazione

19.00, 20.00, 21.00, 22.00, 23.00 Visite guidate max 15 persone

INFO: 059 2033454 - archivio.storico@comune.modena.it

www.comune.modena.it/archivio-storico

facebook Archivio Storico del Comune di Modena



SCARICA IL PROGRAMMA ON LINE
www.comune.modena.it/nessundorma

BIBLIOTECA CIVICA D'ARTE LUIGI POLETTI

17.00 > 24.00

Ailanto. *Ailanthus altissima*

L'esposizione, dedicata ai libri d'artista, ai taccuini d'appunti, ai blackbooks, ai disegni fatti per essere incollati ai muri di Cuoghi Corsello e Dado, ruota intorno a una metafora poetica: il parallelismo tra una pianta invasiva non autoctona, l'ailanto, e alcuni linguaggi artistici, come il writing, che si sono diffusi a partire dagli anni Ottanta. L'ailanto come simbolo del writing, cioè di una diversità artistica che si pone come alternativa all'arte "ufficiale" e che è propensa a innestarsi per diffondersi rapidamente, come quei fenomeni artistici che nascono per necessità impellente da semi spontanei.

Fino all'11 giugno

19.30 e 21.30

Visite guidate condotte dal curatore Fulvio Chimento e dagli artisti Cuoghi Corsello e Dado

INFO: 059-2033372 - biblioteca.poletti@comune.modena.it

www.comune.modena.it/biblioteche/poletti

facebook biblioteche.modena

twitter bibliotecheMO

GALLERIA ESTENSE – MUSEO LAPIDARIO ESTENSE

19.00 > 22.00

Taxiarte

Protagonista d'eccezione della serata è una categoria vitale del nostro territorio: i tassisti modenesi del Radiotaxi Cotamo.

20.00 e 21.30 I tassisti si mettono in gioco proponendosi come interpreti delle opere d'arte nelle collezioni delle Gallerie Estensi. I visitatori saranno condotti in percorsi inusuali dai tassisti che spiegheranno ai loro "passeggeri" quali capolavori li hanno affascinati e perché. Questi itinerari apriranno le porte a spunti originali e nuove letture e soprattutto riveleranno la capacità dell'arte di affascinare tutti, anche coloro che la incontrano per la prima volta.

Ingresso gratuito al Museo Lapidario Estense; **biglietto**

simbolico di 1 € per la Galleria Estense dalle ore 19.00

alle ore 22.00 come stabilito dalla Direzione Generale del Mibact.

INFO: 059 4395715 - www.galleriaestense.org

facebook galleriaestensemodena

twitter @GaEstense

instagram gallerie.estensi

CAFFETTERIA PALAZZO DEI MUSEI

Fino alle 24.00

21.00 > 23.30

Cenare tra arte, archeologia, versi e accordi

Cena a buffet: primo (5 €), secondo (6 €), dolce e degustazione di Lambrusco (3 €)

INFO: 338 7514075 – 380 8111000 - www.modenacatering.it

caffetteriadeimusei@gmail.com

facebook Caffetteria del Palazzo dei Musei

2 CIVICO PLANETARIO F. MARTINO

Centro Sperimentale per la Didattica dell'Astronomia

CesDA - Viale J. Barozzi, 31

21.00 > 01.00

Gli astri della Notte Bianca

21.00, 22.30, 24.00

Conferenze divulgative in cupola sui fenomeni astronomici seguite (stanti condizioni atmosferiche adeguate) da osservazioni del cielo con l'uso di telescopi. Si osserverà in particolare l'interessante congiunzione di Marte, Saturno, Luna e Antares.

PRENOTAZIONE OBBLIGATORIA

INFO: 059 224726 - fax 059 8672230

info@planetariodimodena.it

www.planetariodimodena.it

facebook Civico Planetario "F. Martino" di Modena

3 ITIS FERMO CORNI

Associazione "Amici del Corni"

Largo Aldo Moro, 25

15.00 > 19.00

Visite guidate al Museo – Laboratorio "Amici del Corni"

17.00, Sala Audiovisivi

Presentazione del volume "Non solo parole" di Olimpia Nuzzi

INFO: 338 7736584

amicidelcorni@gmail.com

4 ROMANICA

ACCADEMIA ITALIANA DI LINGUA E CULTURA

Via Castelmaraldo, 45

20.00 > 23.00

Letture di brevi racconti e poesie in madrelingua con traduzione in italiano.

Proiezione di cortometraggi e video, musiche, assaggi di danza, pilates e yoga

Buffet con cibo dal mondo

A cura di International Women's Association e Casa delle Donne

5 ASSOCIAZIONE MUSICALE ESTENSE

Via Nazario Sauro, 54

20.00 > 24.00

Barocco web.

Percorsi multimediali per la musica antica a Modena

Presentazione della piattaforma web dell'Archivio Multimediale Estense che raccoglie la ricchezza culturale delle 18 edizioni di "Grandezze & Meraviglie" Festival Musicale Estense.

20.30, 21.30, 22.30

Tour virtuali guidati seguiti da ascolti di brani di musica antica e dalla proiezione di video di concerti tenuti nell'ambito delle edizioni di Grandezze & Meraviglie.

INFO: 059 214333

info@grandezzemeraviglie.it

facebook Grandezze & Meraviglie

6 SPAZI@ GANACETO 42

Via Ganaceto, 42

18.00 > 24.00

Tra viaggio e pittura...

"Alguas", di Guillermo Salvador

19.30

Vernissage con l'artista

a seguire "Aperitivo dal mondo"

A cura dell'Associazione Same Same Travels

7 CENTRO INFANZIA MO.MO

Piazza Matteotti, 17

20.00 > 21.15

Storie a piccoli sorsi

Racconti per bambini da 0 a 5 anni assaggiando una buona tisana...

20.30 > 22.00

Acchiappasogni

Laboratorio di storie e costruzioni per catturare ciò che di più sottile c'è... (da 6 a 12 anni)

8 MINAstudio

Via Sant' Eufemia, 88

18.00 > 24.00

Allattamento visivo con opere di Federica Poletti

21.00 Live set di Timecut (ITA)

9 HIRO PROSHU (studio di artista)

Via Sant' Eufemia, 55

dalle 18.00

Allattamento visivo con opere di Alessandro Formigoni

10 EINMAL TEMPORARY GALLERY

Via Carteria, 26

Dalle 18.00

Grandmother / Heirloom

di Ka Hee Jeong

A cura di Schwanzo Kollektiv

Fino all'11 giugno

11 CHIESA DI SAN BARNABA

Via Carteria, 108

21.15, 22.00, 22.45

Lasciamoci trasportare dalla musica

Un viaggio musicale attraverso diversi stili musicali, dai madrigali fino ai nostri giorni con incursioni nel genere african. Coro polifonico "La fonte di Cognento" diretto da Cecilia Fontana

12 SITO UNESCO - TORRE GHIRLANDINA, MUSEI DEL DUOMO

19.00 > 24.00

TORRE GHIRLANDINA

19.00 > 23.00

Ingresso libero, gruppi max 25 persone

INFO: 059 2032660 - www.visitmodena.it

MUSEI DEL DUOMO

19.00 > 24.00

21.30, 22.00, 22.30, 23.00 Le metope a lume di candela

Alla scoperta delle metope attraverso suggestive visite guidate a lume di candela. L'iniziativa trae spunto dalla mostra "Nino Migliori. Lumen. Leoni e metope del Duomo di Modena", promossa e organizzata dalla Galleria Civica in collaborazione con i Musei del Duomo e il Coordinamento Sito Unesco.

INGRESSO LIBERO FINO AD ESAURIMENTO POSTI

INFO: 059 4396969 - museidelduomo@libero.it

www.duomodimodena.it/musei - *facebook* Museidelduomo-Modena

13 SITO UNESCO - PALAZZO COMUNALE

19.00 > 24.00

SALA RAPPRESENTANZA

21.00 > 24.00

Esibizione di chitarra classica da Bach alla musica contemporanea

A cura dell'Associazione modenese "La Chitarra"

ACETAIA COMUNALE

20.00, 20.30, 21.00, 21.30, 22.00, 22.30, 23.00

Visite guidate (durata 30 min.) e degustazioni per gruppi max 20 persone previa registrazione obbligatoria presso URP. Punto di incontro sul ballatoio con entrata dalla porta ingresso sale storiche. A richiesta per coloro che avessero problemi di deambulazione si attiverà l'ascensore.

A cura dei Maestri della Consortereria dell'Aceto balsamico

INFO: 059/203.12 - Ufficio Relazioni con il Pubblico,

Piazza Grande, 17 - Piano terra del Palazzo Comunale

CENTRO EUROPE DIRECT - Piazza Grande, 17

17.00 > 24.00

17.00 Inaugurazione della mostra "Between/In sospenso.

Giovani profughi alla ricerca di una vita dignitosa".

Mostra fotografica di Nanni Schiff-Deiler.

Con Peter von Wesendonk, Console Generale aggiunto a Milano della Repubblica Federale di Germania e Andrea Bosi, Assessore alle pari opportunità del Comune di Modena.

Fino al 9 giugno 2016

17.30 Migranti: storie di fuga e di speranza

Incontro con Ferruccio Pastore, Direttore di FIERI - Forum internazionale ed europeo di ricerche sull'immigrazione di Torino e Nanni Schiff-Deiler, fotografa da anni impegnata sul tema dei flussi migratori in Europa e nel Mediterraneo. Modera Antonio Canovi, Università di Modena e Reggio Emilia.

**a seguire Esibizione di “Le chemin des Femmes”
coro di donne migranti.**

L'iniziativa è promossa da Associazione culturale italo-tedesca ACIT e Ufficio Politiche europee e relazioni internazionali del Comune di Modena con il Patrocinio del Consolato Generale di Germania a Milano, in occasione della “Giornata Mondiale per la diversità culturale, il dialogo e lo sviluppo”

INFO: 059 2032602 - europedirect@comune.modena.it

www.europedirect.comune.modena.it

facebook EuropeDirectModena

twitter @EuropeDirect_Mo

14 CHIESA DI SAN CARLO - Via San Carlo, 5

20.00 > 24.00

20.00, 21.30, 23.00 concerti

Modena Gospel Chorus

15 ABBAZIA BENEDETTINA DI SAN PIETRO - Via San Pietro, 7

19.30 > 23.30

Antiche memorie, musiche e arti tra chiesa e cortili del monastero benedettino.

19.30 e 21.30 Visite guidate

Ogni visita guidata (durata 2 ore) prevede:

- l'architettura della Chiesa abbaziale e le sue straordinarie

opere, con Vincenzo Vandelli e Lucia Peruzzi;

- concerto dell'orchestra “Modena Barocca” e “Coro Da Camera Estense” diretti dal maestro Michele Gaddi;

- illustrazione e ascolto del monumentale organo a cura del maestro Stefano Pellini;

- sagrestie, corridoio monastico, scavo archeologico con l'archeologo Alberto Monti;

- mostra Materia dolente. Fotografie di Vincenzo Negro alla Biennale Arte 2015, a cura di Sonia Cavicchioli;

- Chiostro delle Colonne con esecuzione di brani polifonici e strumentali rinascimentali dell'orchestra “Modena Barocca” diretti dal maestro Michele Gaddi;

- degustazione di prodotti tipici salentini a cura della Caffetteria “Made in sud” di Antonio Scarlino (**a pagamento**);

Nell'occasione sarà possibile accedere alla Spezieria Monastica benedettina, con la possibilità di acquistare i prodotti tipici monastici.

INFO: 059 223032 (Spezieria); 328 6673338 (Luca per visite in

acetaia) - info@spezieriamonastica.it

www.monasteromodena.it - www.spezieriamonastica.it

corodacameraestense.jimdo.com

facebook CoroDaCameraEstense

16 SALOTTO CULTURALE AGGAZZOTTI

Viale Martiri della Libertà, 38

21.00 Musica compagna di vita

Saggio degli studenti del Maestro Roberto Guerra. Brani classici e moderni per pianoforte da due a otto mani. Durata: 1 ora e 10'

INFO: 3920512219 - salottoaggazzotti@gmail.com

17 TEATRO DELLE PASSIONI

Viale Carlo Sigonio, 382

20.00

Oreste di Euripide, nell'ambito di Santa Estasi

Regia di **Antonio Latella**

Ingresso da 5,00 a 12,00 €

18 COMPLESSO SAN PAOLO

Via Francesco Selmi, 67

11.00 > 22.00

CREO scoprendo i cristalli del Museo

Percorso espositivo dedicato ai risultati e alle buone pratiche raccolti dal progetto CREO scoprendo i cristalli del Museo, premiato al concorso 2015 “Io amo i Beni Culturali” della Regione Emilia-Romagna, Istituto Beni Culturali. Il progetto promuove una reinterpretazione in chiave attualistica del patrimonio di gemme e cristalli del Museo Universitario Gemma da parte degli studenti degli istituti superiori Cattaneo-Deledda, Venturi e Wiligelmo.

Fino al 4 giugno

(lun - ven: 9 - 13; sab 9 - 12, pomeriggio su prenotazione)

11.00

Inaugurazione della mostra

a seguire

Visite guidate, laboratori e incontri

Con il contributo degli studenti, della storica dell'arte Patrizia Curti, di Gigi Mariani Gioielli ed Ennio Sitta-Bensone

INFO: 059 2055873

museo.gemma1786@unimore.it

www.gemma.unimore.it

facebook CREO scoprendo i cristalli del Museo

18.00

Fashion show of the Erasmus Project

“Recycle, Reuse, Remind”

L'Istituto Cattaneo – Deledda presenta il Fashion show delle creazioni realizzate con materiali di riciclo nell'ambito del progetto europeo di cui è capofila.

Partecipano all'evento gli istituti partners del progetto: “Dortocellik ati ve metem” di Mudanya (Turchia), “Escola Artística de Soares dos Reis” di Porto (Portogallo), “Liepajas Dizaina un makslas vidussoka” di Liepaja (Lettonia), “Keski-Pohjanmaan Koulutusyhdytyma” di Kokkola (Finlandia).

Con la partecipazione di CNA - Federmoda di Modena, Ennio Sitta - Bensone e Istituto Superiore “Adolfo Venturi” di Modena.

INFO: 059 353242

morc08000g@pec.istruzione.it

www.cattaneodeledda.it

facebook recyclereuseremind

Via Caselle, 2
18.00 > 24.00
18.00

Riapertura della mostra "Trasmettere l'educazione ai saperi e agli affetti attraverso la scuola".

A cura dell'Associazione Amici del Sigonio

19.00

Lettura di brani letterari sui temi della vita scolastica con intervalli musicali eseguiti da studenti del Liceo musicale "C. Sigonio"

INFO: 340 1513448

amicidelsigonio@gmail.com

www.amicidelsigonio.it

19 COMPLESSO SAN PAOLO

CUBEC - Via Selmi, 81

16.00 > 23.00

16.00 > 19.00

Scoprimusica

Laboratori di musica e canto rivolti a piccoli aspiranti (da 4 a 8 anni)

21.00 > 23.00

Orchestra sinfonica giovanile

Concerto di giovanissimi musicisti (da 12 a 18 anni) che coinvolgeranno il pubblico alla ricerca di nuovi compagni d'orchestra

22.00 > 23.00

Giocando con note, immagini e parole

Letture e proiezione di immagini con il prof. Agostino De Pretis, docente di Storia dell'Arte al Liceo San Carlo, e l'attore Edoardo Buffagni.

A cura della cooperativa sociale Musica e Servizio

20 UNIVERSITA' DEGLI STUDI DI MODENA E REGGIO EMILIA

LABORATORIO DELLE MACCHINE MATEMATICHE

Via Camatta, 15

18.00 > 24.00

Perspectiva Artificialis: origine e sviluppo della prospettiva

Percorso sulla prospettiva a partire dagli strumenti dei pittori (prospettografi) che hanno contribuito al suo sviluppo. Sono esposti diversi prospettografi e altri strumenti che illustrano particolari aspetti, come il legame tra prospettiva e ombre, la restituzione prospettica, ed esempi di anamorfosi. E' possibile sperimentare l'uso di un particolare prospettografo, il "vetro di Dürer".

18.30, 19.30, 20.30, 21.30, 22.30 **Visite guidate**

Iniziativa in collaborazione tra Laboratorio delle Macchine Matematiche (Unimore) e Associazione Macchine Matematiche.

INFO: www.mmlab.unimore.it

www.macchinematematiche.org

21 UNIVERSITA' DEGLI STUDI DI MODENA E REGGIO EMILIA

MUSEO DI ZOOLOGIA E ANATOMIA COMPARATA

Via Università, 4

19.30 > 24.00 **Apertura del Museo**

21.00 e 22.30 **Visite guidate alle sale del Museo**

20.00 > 22.00 **Insetto, foglia o rametto?**

Laboratorio per cercare gli insetti nascosti (aperto a tutti)

20.30 e 21.30 **Esploratori in Museo**

Laboratorio per individuare nel Museo gli animali misteriosi con una serie di indizi (dai 6 ai 12)

A cura di Andrea Gambarelli, Rita Maramaldo, Ciro Tepedino

20 > 23.00 **Biodiversità tropicale: esploriamola insieme**

Laboratori didattici e giochi per scoprire la natura tropicale con i ricercatori (aperto a tutti)

A cura di Matteo Dal Zotto e Matteo Bisanti nell'ambito di CLIMBIO, progetto finalizzato allo studio degli effetti dei cambiamenti climatici sulla biodiversità tropicale e finanziato dalla Fondazione Cassa di Risparmio di Modena. I laboratori saranno in collaborazione con il Gruppo di Promozione per la Ricerca sul Gioco in Unimore

20.00 > 23.00 **Musica Biologica - Sesto Continente Suoni, Armonie, Natura**

Allestimento sonoro che mira a sottrarre l'ascoltatore alla frenesia del nostro tempo per condurlo a un ascolto attivo della natura e a un rapporto intimo con l'ambiente (aperto a tutti)

A cura di Christian Rebecchi, Lorenzo Ricci, Lorenzo Gambarati

INFO: 059 2056561/7131/7129/6530

museozooologia@unimore.it

www.museozooologia.unimore.it - www.musicabiologica.it

facebook MZAC - Museo di Zoologia e Anatomia Comparata

di Modena - facebook Climbio Project

PALAZZO DEL RETTORATO ATRIO LAPIDARIO

Via Università, 4

19.30 > 24.00 **Proiettiamo e scopriamo i tesori della Rete Italiana dei Musei Universitari**

19.30 > 21.00 **Visite guidate a busti e lapidi di illustri docenti per raccontare secoli di storia dell'Ateneo.**

A cura di Elena Corradini con la collaborazione di Federica Collorafi, Claudio Cadei, Fernanda De Blasio, Giada Gatto e CEA Centro Elearning di Ateneo

21.00 > 24.00, **Aula Magna**

Concerto "Jazz for Academy. Omaggio a John Coltrane"

Introduce il Rettore prof. Angelo Andrisano e presenta il Prorettore prof. Sergio Ferrari. Esecuzione di composizioni del musicista americano John William Coltrane, uno tra i più grandi saxofonisti della storia del jazz, affiancate da "standard" suonati dal musicista in live e registrati nella sua discografia.

A cura del Coltrane Quintet: Mario Parisini - sax tenore e soprano; Simone Valla - sax; Giulio Ferrari- pianoforte; Alfredo Barbieri - contrabbasso; Andrea Burani - batteria.

al termine Buffet di salute

INFO: 059 2055012 - elena.corradini@unimore.it

22 CONSORZIO CREATIVO

Via dello Zono
17.00 > 23.00

Il meglio del meglio

I migliori scatti delle ultime edizioni del premio fotografico
BPER Banca – QN il Resto del Carlino

ASSOCIAZIONE DIMORE STORICHE ITALIANE

23 CORSO CANALGRANDE, 6

24 CORSO CANALGRANDE, 10

25 CORSO CANALGRANDE, 30

26 VIA EMILIA CENTRO, 7

17.00 > 20.00

Cortili storici "on the road"

L'Associazione, che ha lo scopo di salvaguardare e far conoscere palazzi e giardini storici, parte essenziale dell'identità culturale della città, apre i cortili di quattro prestigiosi edifici: Palazzo Schedoni (Hotel Canalgrande); Chiesa di Santa Maria delle Asse e Cortile del Palazzo del Principe Foresto in Corso Canalgrande, Androne del Palazzo Rossi Barattini in via Emilia centro.

Brevi spiegazioni a cura degli studenti dell'Istituto Superiore d'Arte "A. Venturi" e distribuzione di schede conoscitive dei singoli edifici.

INFO: 320 7077158 (Adsi Emilia)

emilia@adsis.it - slbc@iol.it - www.adsis.it

27 CHIESA DI SAN VINCENZO

Corso Canalgrande, 75

20.30 > 23.30

Oh Happy... night!

La musica diventa emozione con i Serial Singers e il Muppets' Choir tra antichi spiritual, canti gospel e incursioni nel pop

20.30, 21.30, 22.30

Concerti con i Serial Singers

Direzione e pianoforte Roberto Penta

Assistente alla direzione Giorgia Moranti

21.00, 22.00, 23.00

Concerti con i Muppets' Choir

Direzione e pianoforte Giovanni Tardini

A cura dell'Associazione Corale Gioacchino Rossini

www.coralerossini.it

Si ringrazia la Parrocchia di San Biagio per l'ospitalità nella Chiesa di San Vincenzo

28 TEATRO COMUNALE LUCIANO PAVAROTTI

Corso Canalgrande, 85

21.00 e 22.00

Visite guidate al Teatro (durata 30 minuti)

INGRESSO LIBERO FINO AD ESAURIMENTO POSTI

(max 35 partecipanti per ogni visita)

29 ISTITUTO SUPERIORE DI STUDI MUSICALI

"VECCHI - TONELLI"

Via C. Goldoni, 8

17.00 > 19.30

17.00 e 18.15

Promenade 2016: visita musicale guidata all'Istituto Musicale della città

Visite guidate all'Istituto (durata un'ora e un quarto circa) attraverso la produzione artistica dei suoi allievi migliori. Il percorso parte dal piano terra con il Coro Accademico del Vecchi - Tonelli nell'Auditorium "Verti"; prosegue attraverso le aule del primo e secondo piano, in cui si terranno microconcerti per strumenti solisti o piccole formazioni, culmina al terzo piano con un laboratorio per adulti e bambini dedicato al minimalismo musicale. Il percorso procede poi a ritroso scandito da altri microconcerti e da un intervento finale del Coro Accademico.

INFO: direttore.vecchitonelli@comune.modena.it

www.vecchitonelli.it

facebook vecchitonelli

Per portatori di difficoltà motorie solo ascensori, non scivoli

30 PALAZZO SANTA MARGHERITA

Corso Canalgrande, 103

10.30 > 24.00

GALLERIA CIVICA, Sala grande

19.30 e 22.30

Trasversale polifonica.

Concerto di polifonia antica e moderna

Il programma musicale si propone di immergere lo spettatore in uno spazio fisico e sonoro di estrema rievocazione: un viaggio virtuale nell'atmosfera medievale che, mutevole nei secoli, si presenta fino a noi carica di significati antichi e contemporanei. *Evento a cura dell'Associazione Ensemble Coranto, in collaborazione con ISSM Vecchi – Tonelli, nell'ambito della mostra "Nino Migliori. Lumen. Leoni e metope del Duomo di Modena".*

La mostra è aperta fino al 5 giugno 2016

INFO: 059 2032919/2940

www.galleriacivicadimodena.it

facebook galleriacivicadimodena - twitter GalCivModena

MUSEO DELLA FIGURINA

18.00 Con circuiti di mille valvole:

DocManhattan racconta gli anni '80

I colpi di testa di Jeeg Robot, le corna di Goldrake e i danni provocati da Candy Candy e Georgie. Ne parla il blogger Alessandro "DocManhattan" Aprea, esperto di robot, Giappone e anni '80. Introduce Stefano Ascari.

Iniziativa realizzata in occasione della mostra "80 – 90. L'invasione dei robot". Fino al 17 luglio.

INFO: 059 2033090/2919 - info@museodellafigurina.it

www.museodellafigurina.it - facebook museofigurina

twitter MuseoFigurina - pinterest museofigurina

BIBLIOTECA CIVICA ANTONIO DELFINI
Sala conferenze, Sala Panaro, Zona Holden
18.30

Tre poeti sullo scaffale. Un anno di poesia con Marco Bini, Andrea Gibellini, Matteo Marchesini

Tre poeti, tre voci, tre modi di leggere e interpretare la poesia:

Il cane di Tokyo di Marco Bini; *Le regole del viaggio* di Andrea Gibellini; *Cronaca senza storia* di Matteo Marchesini.

A conclusione di un gruppo di lettura sui grandi autori del '900, i poeti che lo hanno condotto si raccontano in versi.

Introduce Roberto Galaverni.

Al flauto Marianna Tognin, alla chitarra Dario Marsigliante.

20.30

Pagine. Storie e libri da raccontare

Se Cuore di cane incontra *Il cacciatore di aquiloni*... In biblioteca libri e personaggi si intrecciano per dar vita a nuove storie.

Da un laboratorio di lettura espressiva alla Biblioteca Delfini

nasce una performance a più voci sulla potenza della narrazione. Con la direzione di Riccardo Palmieri (Čajka Teatro) e gli studenti stranieri del CPIA di Modena (Centro Provinciale per l'Istruzione degli Adulti).

21.00

Picablo. Dedicato a Pablo Picasso

Tam Teatromusica

Tutto ha inizio nello studio del pittore. Picasso, ormai vecchio, lentamente andrà indietro nel tempo fino a tornare bambino.

Lo spettacolo ricrea il ritmo interno delle immagini pittoriche e tutta la magia dell'arte visiva si condensa nella vita di un artista straordinario.

Trilogia della pittura in scena con Flavia Bussolotto e Alessandro Martiniello. Ideazione, regia e musiche di Michele Sambin.

Per ragazzi dai 6 ai 12 anni

INFO: Tel. 059 2032940

www.comune.modena.it/biblioteche

biblioteche@comune.modena.it

facebook bibliotechecomunalimodena

twitter bibliotecheMO

BAR SANTA MARGHERITA
aperto fino alle ore 24.00

31 PALAZZINA DEI GIARDINI DUCALI - Corso Cavour, 2
10.30 > 24.00

20.30 Note di memoria

Lettura di poesie di Wislawa Szymborska, poetessa polacca tra le più amate al mondo e premio Nobel per la letteratura nel 1996.

A cura di Sandra Campedelli accompagnata dal flauto solo di Giulia Baracani, in collaborazione con Amici della Musica.

Evento nell'ambito della mostra "La memoria finalmente.

Arte in Polonia 1989 - 2016", a cura di Marinella Paderni.

Mostra aperta fino al 5 giugno 2016.

INFO: 059 2032919/2940 - www.galleriacivicadimodena.it

facebook galleriacivicadimodena

twitter GalCivModena

32 UNIVERSITA' DEGLI STUDI DI MODENA E REGGIO EMILIA

ORTO BOTANICO DI MODENA

DIPARTIMENTO DI SCIENZE DELLA VITA

Ingresso dal cancello di comunicazione

con i Giardini Ducali

17.00 > 01.00

17.30 Officina verde

Laboratorio per bambini con materiali naturali e di recupero (4 - 10 anni). *A cura di Giovanna Barbieri*

21.00 Il verde nella mente

Conversazione con lo psicologo Mauro Ferretti

A seguire degustazione di tè verde

INFO: giovanna.barbieri@unimore.it

facebook Orto Botanico di Modena

33 PALAZZO DUCALE

Piazza Roma, 15

17.30, 18.30, 19.30, 20.30, 21.30, 22.30

Visite guidate al Palazzo Ducale di Modena

Sede dell'Accademia Militare

Il percorso all'interno del Palazzo Ducale prevede la visita del Museo Storico e dell'Appartamento di Stato e ha la durata di un'ora circa.

Si ringrazia l'Accademia Militare di Modena per l'apertura di Palazzo Ducale.

Punto di incontro con la guida. Ufficio Informazione e accoglienza turistica (IAT), Piazza Grande, 14.

INFO E PRENOTAZIONI: 059 2032660

info@visitmodena.it - www.visitmodena.it/palazzo-ducale

La prenotazione è obbligatoria e deve essere effettuata **entro giovedì 19 maggio**. Le prenotazioni saranno accettate fino ad esaurimento dei posti disponibili (max 40 persone per gruppo).

Al momento della prenotazione ogni partecipante dovrà fornire i dati di un documento di identità che dovrà portare anche il giorno della visita.

Costo: 8 € a persona, ridotto 6 € per bambini dai 6 ai 12 anni, gratuito per bambini fino a 5 anni. Il pagamento del biglietto deve essere corrisposto presso l'Ufficio IAT prima dell'inizio della visita.

34 ISTITUTO ISTRUZIONE SUPERIORE "ADOLFO VENTURI"

Via Belle Arti, 16
18.00 > 24.00

Le porte della parola

Il progetto, nato dalla lettura critica della Divina Commedia, propone l'interpretazione di alcuni canti dell'Inferno attraverso installazioni ideate e realizzate da due classi del corso di arti figurative. Teli dipinti di grandi dimensioni, forme come sembianze e simulacri di vita, grandi "Porte della Parola" saranno visibili nel portico e nella piazza antistanti l'edificio storico dell'Accademia Atestina.

Nella stessa serata gli attori del Laboratorio Teatrale Venturi proporranno **due suggestivi percorsi** legati al luogo e al tema dantesco, interagendo con alcune delle installazioni per esprimere in linguaggio teatrale quanto presentato in forma visiva:

20.30 e 22.30

Inferno 0

21.30 e 23.30

Anfitrione

Galleria delle Statue e Cortile dell'Esedra per l'occasione aperti al pubblico.

A cura di A. Caselli, E. Ferri, F. Gallo, M. Mantovani, D. Paganelli

INFO: 059 222855/156; 059 245330

info@isarteventuri.it

www.isaventuri.it

facebook Isaventuri

34 SEDE SOCIETA' DEL SANDRONE

Pzzale San Domenico, 6
19.00 > 23.00

Sarà possibile visitare le sale dello storico palazzo Tacoli-Rangoni-Carlotti, la mostra di Burattini, la raccolta disegni di Mario Molinari e le foto storiche delle maschere modenesi.

Farà gli onori di casa la famiglia Pavironica

A cura della Società del Sandrone

35 ACCADEMIA NAZIONALE DI SCIENZE LETTERE E ARTI

Corso Vittorio Emanuele II, 59
17.30 > 23.00

Accademia in Musica

18.00

Concerto del Maestro Rolf Lislevand con la chitarra
Antonio Stradivari 1679 ("Sabionari")

20.30, 21.15, 22.00

Visite guidate alla mostra "La chitarra in Italia tra la fine del Settecento e l'inizio dell'Ottocento".

A cura di Lorenzo Frignani

PRENOTAZIONE OBBLIGATORIA

INFO: 059 225566 (da lu a ve, dalle 9.30 alle 17.30)

info@accademiasla-mo.it

www.accademiasla-mo.it

facebook Accademia Nazionale di Modena

36 MATA

Via della Manifattura dei Tabacchi, 83
16.00 > 24.00

19.30 e 21.30 Visite guidate alla mostra
Effimera. Relazioni disarmoniche

A cura di Fulvio Chimento e Luca Panaro

Opere di Eva e Franco Mattes, Carlo Zanni e Diego Zuelli

Fino al 22 maggio 2016

INFO: 059 4270657

37 EX - CINEMA PRINCIPE

Piazzale Natale Bruni
dal primo pomeriggio a notte

Whitening spray. Lo sbiancanotte

Esposizione di auto storiche

Mostra fotografica "La Mille Miglia in Zona Tempo"

fotografie di A. Tomassone

21.00

Musica dal vivo con The Sharks e Elio & Giorgio

A cura di Via Piave & Dintorni

38 MEF - MUSEO ENZO FERRARI

Via Paolo Ferrari, 85

17.30 > 24.00

17.30 > 22.00

Passaggio Mille Miglia

Il MEF è lo scenario unico della Mille Miglia: all'interno del piazzale del museo è possibile assistere al passaggio delle vetture del Tributo Ferrari e di tutte le vetture storiche partecipanti alla manifestazione che riceveranno il timbro ufficiale proprio davanti alla Casa Natale di Enzo Ferrari. Per quanti vorranno, il passaggio delle auto nelle aree esterne del museo potrà essere accompagnato da un **aperitivo al costo di 10 €** comprensivo di una consumazione e open buffet oppure **20 €**, includendo anche il biglietto di ingresso al museo, che potrà essere utilizzato quella sera o in qualsiasi altra data entro 12 mesi.

19.00 > 22.00

Prezzo speciale di ingresso al museo: **11 € a persona**

22.30 e 24.00

Le fontane danzanti

Due affascinanti spettacoli con giochi di acqua, luce, colore e fuoco

LE STRADE E LE PIAZZE

EVENTI ITINERANTI

APERTURA NESSUN DORMA

20.15 > 21.15

Parata della Banda Cittadina di Modena "A.Ferri"

partenza Piazza Sant'Agostino, gran finale in Piazza Grande

21.00 > 23.00

"Simurgh - sfilata"

Parata di trampolieri e musica dal vivo, estratti dallo spettacolo di strada "Simurgh" - *A cura di Teatro dei Venti*

PASSAGGIO DELLA 1000 MIGLIA

17.00 > 22.00 **Ferrari Tribute e sfilata di auto storiche lungo le strade di Modena**

Percorso: via Emilia Est SS9, via Ciro Menotti, via Paolo Ferrari, via Vittorio Stanguellini, via Fratelli Maserati, MEF Museo Casa di Enzo Ferrari (Controllo Timbro), via Paolo Ferrari, via Giovan Battista Malagoli, piazza Natale Bruni, viale Guido Mazzoni, Strada Nazionale del Canaletto Sud, via delle Suore, viale Enrico Cialdini, via Carlo Zucchi, via Emilia Ovest direzione Reggio Emilia.

39 NOVIARK

21.00 > 24.00 **La Mongolfiera**

anteprima della prima edizione di **VoliamoFestival in contemporanea** spettacolo con le scuole di ballo

40 PIAZZA SANT'AGOSTINO

Pane a villa sorra

Percorso partecipato dalla semina alla tavola

18.00 > 01.00

Proiezione del filmato "Pane a Villa Sorra" con possibilità di acquistare il pane sul posto

Spazio Degustazione: "Il Panino di Villa Sorra" assaggiare e conoscere il pane a marchio V.S. attraverso le preparazioni creative dello chef Daniele Reponi

18.30 > 21.00 **Laboratori sul grano e il pane per ragazzi**

I ragazzi potranno conoscere le spighe, i chicchi, la paglia e creare i loro impasti con la farina e la crusca

A cura di Genius Loci

19.00 > 23.00 **Per-corsi di panificazione** per adulti e ragazzi per imparare a fare il pane con farina di Villa Sorra e pasta madre

19.30 e 20.45 Spettacolo teatrale consigliato dai 4 anni.

Storie da mangiare: **"Biancaneve e i sette pani"**

di e con Carla Taglietti e Valentina Turrini (Le Strolaghe - La Cooperativa degli Artisti)

Due cuoche strampalate, stanche di cucinare sempre gli stessi piatti, decidono un giorno di iniziare a giocare con i cibi. . .

Sul tavolo da cucina prendono vita buffi personaggi e storie insolite. . . .

A cura dell'Associazione "Per Villa Sorra - XVS" e Musei Civici

Associazione La Bonissima presenta:

21.15 **Spettacolo di Danza Acrobatica** - *A cura della Trottole*

22.30 **Il Finimondo- varietà apocalittico in 7 capitolazioni**

A cura di peso Specifico

a seguire Rigo's Big Music Night

w.Rigo, Robby & Mel Previte of the Gangsters Of Love

special guest Franco "The Place" Anderlini and many more

A cura di Il Posto associazione culturale

41 LARGO MURATORI

dalle ore 19.00 **More Modena Racing**

Esposizione della monoposto realizzata dagli studenti del More Modena Racing team di Formula Student dell'Unimore

42 PIAZZA MATTEOTTI

19.00 e 20.30 **L'avventura di Lino, il fagiolino che non si arrese.** Laboratorio-racconto a tema scienza per bambini di età 4-8 anni. Un laboratorio alla scoperta del mondo delle piante per comprendere i vari passaggi che portano un semplice seme a diventare una rigogliosa pianta.

Ingresso libero senza prenotazione fino ad esaurimento posti (max 35 partecipanti per ogni visita) - *A cura di Gruppo Pleiadi*

ore 21.00 **dj Ivo Morini- vocalist AngelOne**

Radio Bruno Live

43 CORSO DUOMO

Dalle 21.00, ogni 30 minuti **About Jours**

In un'atmosfera magica e avvolgente, una scia luminosa di abat jour viventi accompagnerà gli spettatori alla visione di coreografie acrobatiche e di giocoleria infuocata. Uno spettacolo tutto al femminile. *A cura di Somantica Project*

44 PIAZZA SANT'EUFEMIA

21.00 > 00.30

Carson Trucker Band: rock'n'roll, country'n'blues, surf'n'mex e pulp music dal vivo

A cura dell'Associazione Piccolo Borgo Sant'Eufemia

45 VIA CARTERIA - LARGO SAN BARNABA

18.30 **Teatrino Pellido'**

Spettacolo di burattini (largo San Barnaba)

Lungo la strada all'interno degli spazi tra jazz-rock, improvvisazione libera, elettroacustica e electro-pop

21.00 **Spelunker** (i suoni nascosti del sassofono)

21.30 **Fragile + Ivan Valentini** (dialogo tra musica e live painting)

22.00 **Marraffa | Mirra | La Foresta Trio** (improvvisazione libera, free jazz, experimental)

22.30 **Bag's Conspiracy** (Jazz-Rock Trio)

23.00 **Vale & the Varlet** (electro, pop, experimental)

In spazi della via allestimento di **"burattini pittori"** di Puppet House

46 LARGO SAN GIACOMO

19.00 > 01.30 **Giordano Cesari band** rock e pop

A cura della Associazione di Via San Giacomo

47 LARGO SAN FRANCESCO

Dalle 19.30

MEemory in Piazza

48 carte interamente dipinte a mano e 2 squadre per un gioco che richiede concentrazione e memoria. il tutto in formato gigante. Gonfiabile gratuito per bambini

48 CORSO CANALCHIARO

21.00 > 24.00

The best of Mamma Mia, il musical (C.so Canalchiaro 79)

A cura della Compagnia delle Mo.Re di Modena

49 DA C.SO CANALCHIARO A CALLE DI LUCA

21.00 > 01.00

Musicanti di San Crispino – band itinerante

La travolgente ironia delle esibizioni si unisce all'innata simpatia di 13 romagnoli doc - A cura dell'associazione Sanfra

50 DA CALLE DI LUCA A C.SO CANALCHIARO

21.30 > 23.00

Il ritorno degli angeli

3 angeli caduti dal cielo danno origine ad un teatro scenografico itinerante dal forte impatto visivo tra la poesia di Fellini e Tim Burton
A cura dell'associazione Sanfra

51 PIAZZALE TORTI - VIA BALUGOLA - VIA SELMI

21.30 > 23.00 **Nema Problema Orkestar** musica dal vivo che spazia dal rock e il jazz sino ai generi balcanici e mediorientali, itinerante in Via Balugola nella sua prima parte, per poi proseguire in Piazza - A cura di Fusiorari

52 VIA CANALINO- VIA SCARPA - VIA DEI TINTORI

Sogno di una notte di Metá Maggio!

esibizione di balli latinoamericani, breakdance, dance hall, passo a due, dance soul, raeggetton e balli di gruppo
19.00 Esecuzione dal vivo ed iniziazione al lavoro a maglia e decorazione manuale, accompagnato dalla violinista Giovanna Zagnoli

20.00, 21.30 e 23.00 **Truccatutti**

Dalle 20.00 **Toccare per Credere** - Giochi tattili per scoprire il potere segreto delle dita che esplorano e scolpiscono l'Universo 3D touch Tour

A cura di Unione Italiana dei Ciechi e degli Ipovedenti

Dalle 20.00 musica pop con **Simons** (via Dei Tintori)

20.00 musica bluegrass con **Snake Oil Abusers** (via Scarpa)

22.00 > 24.00 **Photocontest food, fashion and nature.**

Fatti fotografare e partecipa al concorso. La foto più votata vince prodotti e sconti offerta dai negozianti.

53 VIA GALLUCCI

19.00 > 01.00 **Musica dal vivo**

Sciabadoga – rock'roll anni '50/'60

Ti amo Peggy Sueal - rock anni '60/'70

Groove Connection - funky

54 MERCATO ALBINELLI

Apertura straordinaria fino alle 24.00

18.00 > 21.00

Girare le Meraviglie, piccolo cinema fatto a mano

laboratori di animazione su carta a cura di *Beatrice Pucci*
Per tutta la sera il pubblico avrà la possibilità di assaggiare street food, piatti del territorio e frutta fresca, sedendo all'interno del mercato fra i banchi di frutta e verdura

21.00 > 24.30 in Via Albinelli

musica dal vivo dal rock alla musica italiana

20.00 > 24.00 in Via Mondatora

calde sonorità Jazz e Blues del **Davide Fregni Trio**

a seguire mix di pop, musica leggera e musica country

55 VIA SELMI

20.00 > 21.00 **Proiezione di filmati audiovisivi musicali sulla città di Modena**

21.00 > 22.15 **Tutta un'altra musica** concerto di musica classica con Valeria Zuccotti (pianoforte), Valentina Marrocolo (flauto traverso) e Camilla Corsi (soprano)

22.15 > 23.00 **Proiezione di immagini e fotografie della città di Modena**

22.15 > 23.00 **Concerto rock**

56 PIAZZA XX SETTEMBRE

Notte bianca in VariEtà

18.00 > 24.00 Musical, giochi di magia, ventriloquia, danza, tango e milonga si alterneranno in uno spettacolo adatto a tutti i pubblici
A cura di *Magica-mente, La Capriola, Officina Danza Studio, Mumo e T'Amotango*

57 PIAZZA MAZZINI

Dalle 18.00 Animazione musicale, interviste ed interazioni con il pubblico a cura di **Radiamo Web Radio**;
Laboratorio creativo di plastilina per bambini

A cura di *Sirene Research*;

Esibizione dimostrativa di yoga acrobatico e spazio **AcroYoga** riservato a prove guidate; Jam Session curata dagli artisti e musicisti di **Musicology**

21.00 > 22.30 **live dei BeatRepeat**

23.00 > 24.30 **live degli Elefunky**

00.30 > 01.45 **selezione musicale 70/80/90 e latino-americana**

A cura di *Associazione Modena Voce Musica*

58 LARGO PORTA BOLOGNA

19.00 > 20.00 **Grazia Cinquetti & Tango on the road** Viaggio nel mondo del tango con Max Tagliata (fisarmonica) e Stefano Calzolari (pianoforte)

21.00 > 23.00 **Elsa Martin & Mr. White:** ballate emozionanti e brani esilaranti che ripercorrono un secolo di musica italiana

23.30 > 00.30 **Grazia Cinquetti & Tango on the road:** Viaggio nel mondo del tango con Max Tagliata (fisarmonica) e Stefano Calzolari (pianoforte)

A cura dell'Associazione Culturale "Viceversa"

- 59 COMPLESSO DI SAN BIAGIO, Via del Carmine**
21.30 > 23.30 Mutina Swing Orchestra musica dal vivo
21.30 > 22.00 Corale Estense concerto dal vivo
22.10 > 0.00 Di fiore in fiore viaggio nella poesia italiana attraverso i fiori
22.30 > 23.00 Corale Estense: musica dal vivo
A cura del gruppo teatrale UTE "Riccoboni"
- 60 GIARDINI DUCALI - Corso Cavour, 2**
21.00 > 1.00 Osservazioni pubbliche del cielo al telescopio e laboratori di astrofotografia
a cura dell'Associazione Culturale "J.W. Draper"
Dalle 20.45 osservazioni di Giove, Saturno e della Luna
Dalle 21.30 lezioni di astronomia
 sull'utilizzo del software Stellarium e la costruzione del notturnlabio. Verrà fornito gratuitamente ai partecipanti un kit per costruirsi autonomamente un notturnlabio.
A cura dell'Associazione CESDA
- 61 PIAZZA ROMA**
Dalle 19.00 - Sport sotto le stelle
 Esibizioni di ballo e danza, ginnastica artistica e ritmica, arti marziali, danza aerea, scherma, scherma storico, yoga, fitness e spazio bimbi
A cura di Uisp Modena - Asd Equilibra - Asd Panaro Modena - Asd Pentathlon Modena-Sala d'arme Achille Marozzo - Società di ginnastica, arti marziali, yoga e fitness Uisp-World Child Asd
- 62 VIA FARINI – ANGOLO SAN GIORGIO**
Dalle ore 18.00
In via Farini non si frulla
 torneo a cinque di calcio balilla e prove libere per tutti iscrizioni presso gli esercizi commerciali della via
A cura degli Amici di via Farini e FPICB
- 63 VIA FARINI**
Dalle 16.00 Tra borghi e contrade mercatino artistico
A cura di Associazione Tra borghi e contrade
21.00, 22.00 e 23.00 inizio spettacoli itineranti
Otto tocchi performance di teatro di strada
 10 marinai in cerca di un imbarco, 10 uomini in cerca di avventura e riscatto. La ciurma è un gioco di opposizioni continue in equilibrio sempre più precario. La "balena" è un miraggio, un desiderio invisibile, tanto inafferrabile da diventare ossessione, delirio e follia
A cura di SPFANTASY
- 64 VIA FONTE D'ABISSO**
18.00 > 2.00 Esposizione fotografiche: "Silenzio d'America" e "Modena in bianco e nero"
A cura di Anita Bonfiglioli e Dario Ricciardi
18.00 > 20.00 Presentazione del libro "Romanacci tua!"
A cura di Stefano Vigilante
20.30 > 22.30 Coffee Round Midnight: musica dal vivo

- 65 VIA CESARE BATTISTI**
Dalle 22.00 Live in Cesare Battisti
 Live Rock, tra Electro sussurrata e Vincent Gallo
 progetto solista di Luca Mazzieri con basso, chitarra, batteria
- 66 VIA TAGLIO**
22.00 > 24.30 Gillo e i Figli dei Fiori di Pesco cover band Battisti
- 67 PIAZZA POMPOSA**
20.00 > 24.00 Interviste, esibizioni musicali, dibattiti, sul tema della salute mentale. **RadioLiberamente** condurrà un talk show radiofonico durante il quale si esibiranno gruppi di giovani artisti modenesi alla ribalta nel mondo della musica
- 68 PIAZZA MANIFATTURA TABACCHI CHIOSTRO SAN FILIPPO NERI**
18.00 > 20.00
Red, caccia all'assassino: gioco urbano a coppie
 A seguire aperitivo offerto
A cura di Avis Provinciale di Modena.
 INFO: *faceboof* Red, cacciaall'assassino
20.00 > 21.00 Zooky caffè musica dal vivo
21.00 > 22.00 Meglio matti che corti premiazione e proiezione del video vincitore del concorso nazionale di audiovisivi.
22.00 > 23.00 Zooky caffè musica dal vivo
23.00 > 02.00 Dj set e Spettacolo di Video scenografie e Mapping della piazza
A cura di "AC Factory"

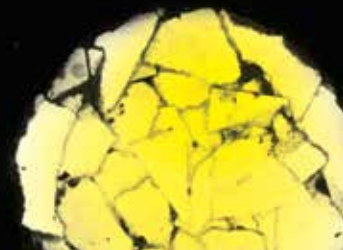
LUCA CARBONI

PIAZZA GRANDE > 23.30

In caso di pioggia il concerto si terrà
 al Palasport G. Panini, Viale dello Sport, 25

CONCERTO GRATUITO

EnergiaXlamusica | Grazie a Enel Energia



NAVETTE NESSUN DORMA

1) PARCHEGGIO PARCO FERRARI LARGO PORTA SANT'AGOSTINO

Dalle 20.00 alle 02.00 - Ogni 10 minuti
SERVIZIO GRATUITO



2) PARCHEGGIO PALASPORT G.PANINI, Viale dello Sport, 25 LARGO GARIBALDI

Dalle 20.00 alle 02.00 - Ogni 10 minuti
SERVIZIO GRATUITO



Corso Canalgrande
dalle 19.00 alle 02.00

DEPOSITO BICICLETTE CUSTODITO

ad esaurimento posti

A cura di Cooperativa Aliante



BEST IN PARKING in occasione di Nessun Dorma, è lieta di ospitare la cittadinanza **dalle ore 20.00 alle ore 6.00** al Parcheggio del Centro alla tariffa speciale di **1 euro**

**IN OCCASIONE DI NESSUN DORMA I NEGOZI E I PUBBLICI
ESERCIZI RESTERANNO APERTI FINO A TARDA ORA**

Ringraziamo tutti coloro che hanno collaborato, con passione e disponibilità, alla realizzazione di questa manifestazione.

ORGANIZZAZIONE

Assessorato alla Cultura del Comune di Modena

Via Galaverna, 8

T. 059 203 2857 / 059 203 2807

info.cultura@comune.modena.it

INFO 9.00 > 23.00

IAT Modena - Ufficio informazioni e accoglienza turistica

Piazza Grande, 14

T. 059 2032660

PALAZZO COMUNALE - INFORMAGIOVANI

Piazza Grande, 17

17.00 > 22.00

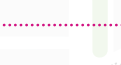
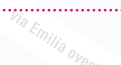
TEST DAY: TEST GRATUITO e INFORMAZIONI su Hiv e Aids.

Infermieri professionali, medici della Clinica delle Malattie Infettive e della Clinica Dermatologica e volontari saranno disponibili per eseguire il test Hiv con prelievo del sangue e per chiarire ogni dubbio sull'infezione Hiv e sull'Aids. Sarà sufficiente presentarsi senza prenotazione e un infermiere eseguirà il prelievo.

INFO: 059 20312 - piazzagrande@comune.modena.it



Crea il tuo itinerario!



Per risparmiare diventa 100% green.

Chiama Enel Energia
800 900 860

Con **Speciale Luce**
hai **50€ di sconto.**



Hai tempo fino al 31 luglio.

enelenergia.it

50€ DI SCONTO VERRÀ DILAZIONATO IN 5 BOLLETTE NEL PRIMO ANNO DI FORNITURA. LO SCONTO VERRÀ APPLICATO A PARTIRE DALLA SECONDA FATTURA UTILE. IN CASO DI RECESSO ANTICIPATO SARÀ RICONOSCIUTA AL CLIENTE LA QUOTA PARTE DELLO SCONTO CORRISPONDENTE AL PERIODO DI FORNITURA. OFFERTA DEDICATA AI NUOVI CLIENTI SOLO FINO AL 31 LUGLIO 2016. L'ENERGIA VERDE È CERTIFICATA ATTRAVERSO IL SISTEMA DELLE GARANZIE DI ORIGINE DEL GSE. ENEL ENERGIA PER IL MERCATO LIBERO.

enel

EnergiaxModena

Piazza Mazzini

18 > 21 maggio

Stand Enel Energia

**Bike test, postazioni ricarica
smartphone, consulenza
gratuita per un consumo
intelligente.**

Dal tardo pomeriggio fino a notte inoltrata Modena resta accesa

Una lunga serata di arte, musica, parole, teatro e danza. Musei, gallerie, biblioteche, chiese, negozi e locali resteranno aperti. Artisti di strada e parate animeranno le vie e le piazze del centro storico.

Resta acceso anche tu e vivi con noi la notte modenese!

Info:

www.comune.modena.it/nessundorma



MINISTERO
PER I BENI E
LE ATTIVITÀ
CULTURALI



UNIMORE

UNIVERSITÀ DEGLI STUDI DI
MODENA E REGGIO EMILIA



MODENAMOREMIO

società di promozione del centro storico



Modena



CONFCOMMERCIO
IMPRESSE PER L'ITALIA
ASCOM MODENA